

MINISTERO DEI LAVORI PUBBLICI
CONSIGLIO SUPERIORE

SERVIZIO IDROGRAFICO

DATI CARATTERISTICI
DEI CORSI D'ACQUA
ITALIANI

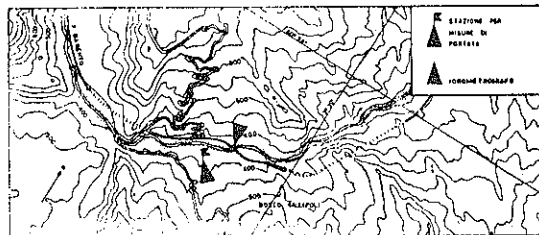
Pubbl. N. 17 del Servizio
Quarta edizione aggiornata all'anno 1960

R O M A
ISTITUTO POLIGRAFICO DELLO STATO
LIBRERIA

1963

BASENTO a Gallipoli

Bacino km² 848 [permeab. 20%] - Altit. max 1835 m s. m.; med. 893 m s. m.; zero idrom. 400 m s. m.; distanza dalla foce km 87 circa - Inizio osserv. I (marzo 1926) Ir (1931) (con lacune nel 1944); inizio misure marzo 1926 - Alt. idr. max m 9.40 (10 novembre 1929); min. m 0.45 (19-22 agosto 1951) - Portata max m³/s 1250.00 (10 novembre 1929); min. m³/s 0.02 (21-22 giugno 1952).



ANNI	Portate annue		PORTATE MENSILI (m ³ /s)											
	l/s. km ²	m ³ /s	Gennaio	Febbraio	Marzo	Aprile	Maggio	Giugno	Luglio	Agosto	Settem.	Ottobre	Novem.	Dicem.
1927-1950	10.60	9.03	18.70	22.30	18.70	13.00	7.17	3.54	0.82	0.51	1.62	2.01	8.28	12.60
1951	8.53	7.23	17.70	18.30	33.90	5.31	2.51	0.52	0.87	0.22	0.79	0.85	3.69	2.60
1952	5.62	4.77	10.20	11.80	8.25	3.00	1.52	0.36	0.31	0.09	0.42	0.43	2.71	18.20
1953	6.72	5.70	10.40	35.90	4.83	5.88	4.08	2.06	0.52	0.44	0.35	0.76	3.94	1.84
1954	16.70	14.20	15.60	50.30	32.50	19.90	18.50	4.19	0.68	0.24	0.28	0.58	18.80	12.10
1955	12.00	10.20	25.60	23.40	15.60	6.40	2.15	0.89	0.78	0.77	17.50	12.60	11.00	7.47
1956	12.90	10.90	5.22	33.60	36.40	13.80	9.88	2.42	0.49	0.28	0.16	0.56	13.70	15.00
1957	10.90	9.28	18.70	11.90	11.50	13.70	7.37	1.58	0.25	3.20	0.58	4.02	17.00	21.60
1958	13.40	11.40	21.40	19.40	38.00	23.80	9.38	3.27	1.88	0.42	1.10	1.11	5.41	12.30
1959	12.60	10.70	17.30	2.81	4.92	14.40	14.40	3.01	1.62	1.42	2.74	3.00	26.70	35.60
1960	11.90	10.10	28.80	26.90	24.60	15.00	14.50	2.63	0.79	0.24	0.34	0.85	1.65	5.50
1951-1960	11.10	9.45	17.10	23.40	21.00	12.10	8.43	2.09	0.82	0.73	2.43	2.48	10.50	13.20

ANNI	BILANCIO IDROLOGICO				PORTATE (m ³ /s)									
	Afflusso meteor. mm	Deflusso mm	Perdita appar. mm	Coeff. di deflusso	corrispondenti alle durate di giorni					Minima	Massima			
					10	91	182	274	355		giornaliera m ³ /s	l/s. km ²	al colmo m ³ /s	l/s. km ²
1927-1950	890	336	554	0.38	49.9	9.06	2.80	0.68	0.12	0.05	750.0	884	1250	1474
1951	830	269	561	0.32	46.8	6.30	1.78	0.57	0.07	0.07	191.0	225	268	316
1952	768	178	590	0.23	27.7	6.83	1.54	0.32	0.05	0.02	96.7	114	158	186
1953	654	212	442	0.32	37.7	4.50	1.94	0.68	0.15	0.15	141.0	166	280	330
1954	933	529	404	0.57	80.6	18.70	4.86	0.58	0.20	0.10	173.0	204	240	283
1955	849	381	468	0.45	49.1	13.70	4.38	1.40	0.30	0.10	93.0	110	166	196
1956	814	406	408	0.50	67.6	12.10	3.10	0.48	0.14	0.14	181.0	213	372	439
1957	967	345	622	0.36	47.7	12.70	5.27	0.97	0.15	0.09	80.8	95	217	256
1958	808	425	383	0.53	64.3	14.10	4.74	1.20	0.41	0.33	278.0	328	1020	1203
1959	1057	399	658	0.38	68.3	9.79	3.40	1.20	0.44	0.26	286.0	337	748	882
1960	829	378	451	0.46	45.5	16.70	3.09	0.85	0.16	0.16	96.7	114	329	388
1951-1960	851	352	499	0.41	51.0	10.80	3.23	0.76	0.12	0.02	286.0	337	1020	1203
1927-1960	877	341	536	0.39	50.6	9.50	2.92	0.70	0.12	0.02	750.0	884	1250	1474

ELEMENTI CARATTERISTICI	VALORI RIASSUNTIVI PER IL PERIODO 1927-1943 e 1948-1960													
	ANNO	Gennaio	Febbraio	Marzo	Aprile	Maggio	Giugno	Luglio	Agosto	Settem.	Ottobre	Novem.	Dicem.	
Q max (m ³ /s)	750.00	544.00	278.00	280.00	133.00	106.00	200.00	13.60	49.90	430.00	100.00	750.00	162.00	
Q med. (m ³ /s)	9.17	18.20	22.60	19.50	12.70	7.59	3.06	0.82	0.58	1.89	2.17	9.01	12.80	
Q min. (m ³ /s)	0.02	0.76	0.76	0.26	1.25	0.50	0.02	0.05	0.04	0.05	0.05	0.18	0.51	
q (l/s. km ²)	10.80	21.50	26.60	23.00	15.00	8.95	3.61	0.97	0.68	2.23	2.56	10.60	15.10	
Deflusso (mm)	341	57	65	61	39	24	9	3	2	6	7	27	41	
Afflus. meteor. (mm)	877	101	93	86	65	68	45	24	28	58	85	116	108	
Perdite app. (mm)	536	44	28	25	26	44	36	21	26	52	78	89	67	